

Salainen puutarha –demopeli

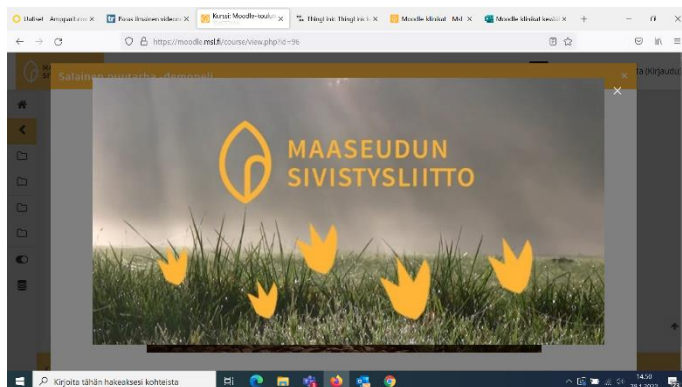
Vihjeet lukon ratkaisemiseksi:

- Klikkaamalla auki tageja löydät tietoa pelillistämisestä. Näiden tietopalojen kuvissa on MSL:n elementtejä (liila tulppaani ja oranssi tulppaani, liila kukka) tietty määrä.
- Nämä samat elementit on lisätty myös taustakuvan polulle. Polun järjestys kertoo, missä järjestyksessä luvut (esim. Oranssien tulppaanien määrä videossa) syötetään lukkoon.
- Polun elementtien järjestys: Liila kukka (1), oranssi tulppaani (5), liila tulppaani (3)
- Ratkaisu 153

Kuvassa yksi liila kukka



Kuvassa viisi oranssia tulppaania



Kuvassa kolme liilaa tulppaania

